

EXPOSÉ



Objekt-Nr. Objekt Nr. 235



Nur 1 Minute bis ans Wasser - Bungalow auf Eigentumsland nahe Ruppiner See



Preis:	98.000 €
Provision:	3,57 % inkl. MwSt., Provisionspflichtig: ja
Wohnfläche ca.:	43 m ²
Grundstück ca.:	430 m ²
Zimmeranzahl:	3

Adresse: Holzhofweg 22
16816 Neuruppin
Ostprignitz-Ruppin
Brandenburg



EXPOSÉ



Objektbeschreibung:	<p>Willkommen in Ihrem neuen Wochenendhaus in der Nähe des Ruppiner Sees. Dieser einladende Bungalow in Holzbauweise bietet nicht nur eine perfekte Rückzugsmöglichkeit vom hektischen Alltag, sondern auch eine harmonische Verbindung zwischen Komfort und Natur. Auf 43 m² Wohnfläche finden Sie alles, was Sie benötigen: zwei gemütliche Schlafzimmer, ein Badezimmer mit Fenster und Dusche sowie einen offenen Wohn-Essbereich mit kleiner Küche. Neben dem eigentlichen Bungalow befinden sich ein Geräteschuppen und ein überdachter Stellplatz für einen PKW. Das Grundstück (Eigentumsland) ist an keine Satzung gebunden und hat eine Größe von 430 m².</p>
Ausstattung:	<ul style="list-style-type: none">- Bodenbelag: Fliesen- Zentralheizung mit Elektroenergie (Wärmepumpe)- Offene Küche- eigener Brunnen- Telefon/Internet- Waschmaschinenanschluss- Fäkalientank 3,5 m³- Rollläden- elektisches Rolltor
Lage:	<p>Neuruppin ist eine malerische Stadt im Nordwesten Brandenburgs, die am Ruppiner See liegt. Die Stadt ist bekannt für ihre historische Altstadt mit gut erhaltenen Fachwerkhäusern, den schönen Uferpromenaden und dem berühmten Fontane-Haus, das an den Dichter Theodor Fontane erinnert.</p> <p>In Bezug auf die Verkehrsanbindung ist Neuruppin sehr gut angebunden. Die Stadt liegt an der Bahnstrecke Berlin–Wittenberge, sodass eine schnelle Zugverbindung nach Berlin besteht – die Fahrt dauert etwa 1 Stunde. Außerdem ist Neuruppin über die Bundesstraße B167 gut an die Autobahnen A24 und A10 angebunden, was die Anreise mit dem Auto erleichtert.</p> <p>Was die Einkaufsmöglichkeiten betrifft, so bietet Neuruppin eine Vielzahl von Geschäften, Supermärkten, Boutiquen und Märkten im Stadtzentrum. Hier findet man alles für den täglichen Bedarf sowie zahlreiche Restaurants, Cafés und kulturelle Einrichtungen.</p> <p>Das Angebot ist zentral, aber ruhig gelegen. Nächste Einkaufsmöglichkeit: 750 m Nächster Bahnhof: 1 km</p>

EXPOSÉ



Stadtzentrum: 1.5 km
Ruppiner See: 300 m

- Sonstiges: Die Immobilie kann als Hauptwohnsitz mit Meldeadresse genutzt werden.
- Provision: Bei Abschluss eines notariellen Kaufvertrages wird eine Vermittlungs-/ Nachweisprovision in Höhe von 3,57 % inklusive 19 % Mehrwertsteuer auf den Kaufpreis vom Käufer fällig.
- Anmerkung: Die von uns gemachten Informationen beruhen auf Angaben des Verkäufers bzw. der Verkäuferin. Für die Richtigkeit und Vollständigkeit der Angaben kann keine Gewähr bzw. Haftung übernommen werden. Ein Zwischenverkauf und Irrtümer sind vorbehalten.
- AGB: Wir weisen auf unsere Allgemeinen Geschäftsbedingungen hin. Durch weitere Inanspruchnahme unserer Leistungen erklären Sie die Kenntnis und Ihr Einverständnis.
- Sonstiges: Gerne vereinbaren wir – auch kurzfristig – für Sie einen Besichtigungstermin, um sich einen umfassenden Eindruck von dieser Immobilie zu verschaffen.

EXPOSÉ



Wohnfläche ca.:	43 m²
Grundstück ca.:	430 m²
Zimmeranzahl:	3
Gebiet:	Stadtrand
Haustyp:	Bungalow
Etagenanzahl:	1
Küche:	offen
Bad:	Dusche, Fenster
Anzahl Badezimmer:	1
Anzahl Schlafzimmer:	2
Keller:	nein
Anzahl der Parkflächen:	1 x Carport; 1 x Außenstellplatz
Umgebung:	Bahnhof, Bus, Einkaufscenter, Kindergarten, ruhige Gegend, Park, Wald
Möbliert:	nein
Qualität der Ausstattung:	normal
Baujahr:	2008
Bodenbelag:	Fliesen
Heizung:	Zentralheizung
Befeuerungsart:	Elektro
Energieausweistyp:	Dieses Gebäude unterliegt nicht den Anforderungen der GEG

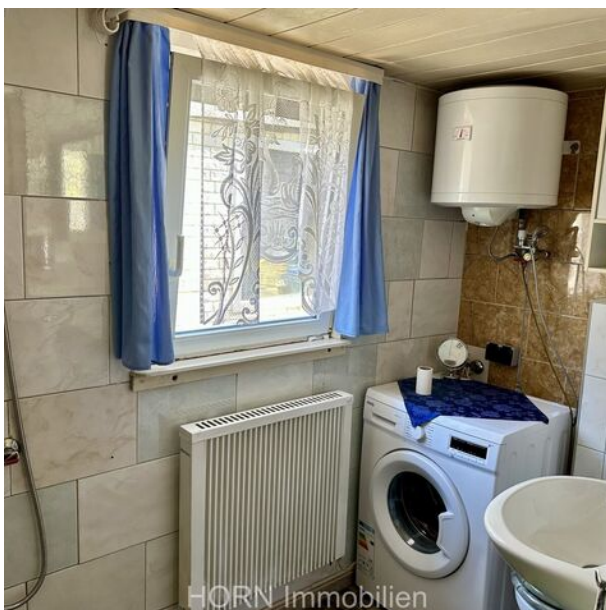
EXPOSÉ



Essbereich



Küche



Duschbad



Schlafzimmer

EXPOSÉ



Aussenansicht



Aussenansicht



Grundstück



Einfahrt

EXPOSÉ



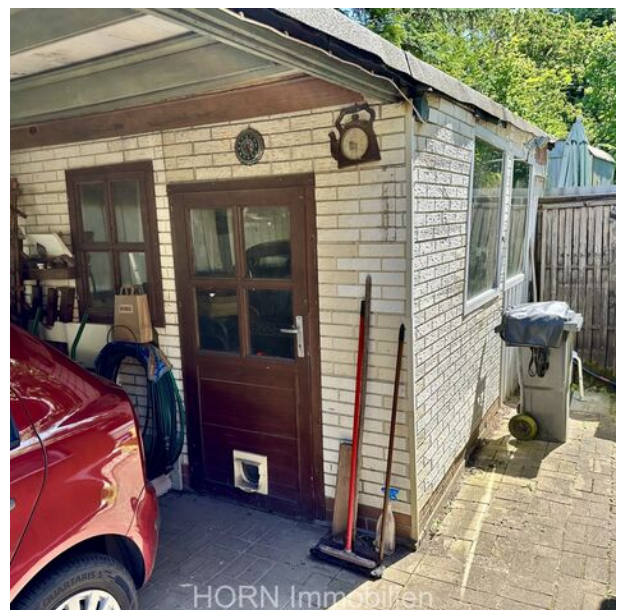
elektrisches Rolltor



Aussenansicht



Grundstück



Schuppen

EXPOSÉ

